

ご入居者様のサービス利用状況等

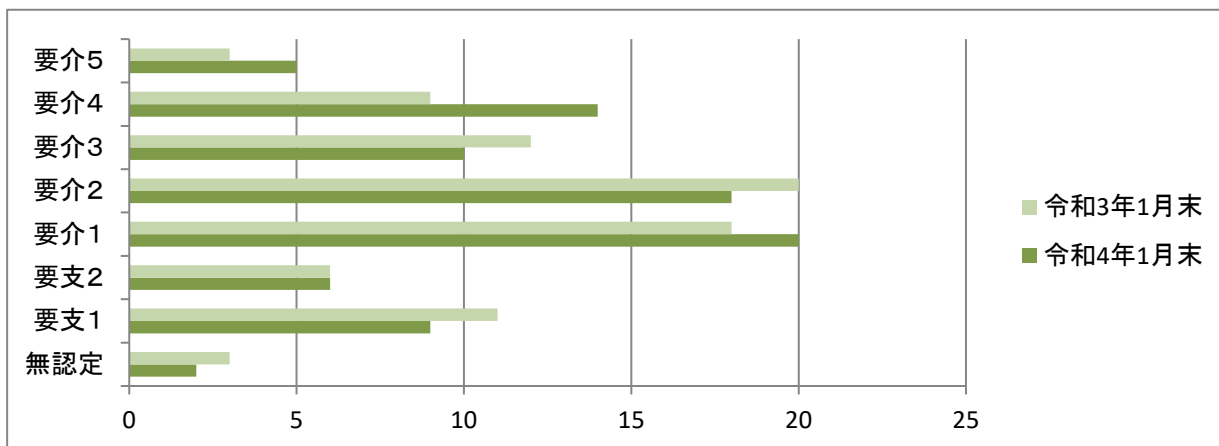
1 年齢区分

令和4年1月末	～59歳	60～69歳	70～79歳	80～89歳	90～99歳	100歳～	計
	0	2	4	40	38	0	84
	(0.0%)	(2.4%)	(4.8%)	(47.6%)	(45.2%)	(0.0%)	(100.0%)
平均年齢:87.7歳							
令和3年1月末	～59歳	60～69歳	70～79歳	80～89歳	90～99歳	100歳～	計
	1	1	6	43	31	0	82
	(1.2%)	(1.2%)	(7.3%)	(52.4%)	(37.8%)	(0.0%)	(100.0%)
平均年齢:85.4歳							

(参考)平成26年1月末 平均年齢:85.4歳

2 介護度区分

令和3年1月末	なし	要支援1	要支援2	要介護1	要介護2	要介護3	要介護4	要介護5	計
	3	11	6	18	20	12	9	3	82
	(3.7%)	(13.4%)	(7.3%)	(22.0%)	(24.4%)	(14.6%)	(11.0%)	(3.7%)	(100.0%)
	3.7%	20.7%		75.6%				100.0%	
令和4年1月末	なし	要支援1	要支援2	要介護1	要介護2	要介護3	要介護4	要介護5	計
	2	9	6	20	18	10	14	5	84
	(2.4%)	(10.7%)	(7.1%)	(23.8%)	(21.4%)	(11.9%)	(16.7%)	(6.0%)	(100.0%)
	2.4%	17.9%		79.8%				100.0%	
(参考)平成26年1月末	20.0%	37.6%		42.4%				100.0%	



3 介護保険サービス利用状況(令和4年1月末)

サービス	区分	利用者数	要支援1	要支援2	要介護1	要介護2	要介護3	要介護4	要介護5
1 訪問看護サービス(介護)		0名	0名	0名	0名	0名	0名	0名	0名
2 訪問看護サービス(医療)		2名	0名	0名	1名	1名	0名	0名	0名
3 複合型サービス		14名	/	/	1名	0名	2名	7名	4名
4 特定施設入居者生活介護		64名	11名	3名	16名	17名	7名	8名	2名